

Azimut 70, 2009 года (моторная яхта с флайбриджем)

710 000 EURO



Яхта в идеальном состоянии, второй владелец, растаможена под флаг РФ. Местоположение - Россия.

Второй владелец отходил 300 моточасов, наработка на главных двигателях 1600м/ч. Технически полностью исправна и готова к эксплуатации.

Покупалась и обслуживалась у официального дилера.

В чартер не сдавалась.



Характеристики:

Длина полная:	21.62 м
Ширина:	5,56 м
Осадка:	1,81 м
Водоизмещение:	45,2 кг
Двигатель:	2х MAN V 12 1360 л.с
Максимальная скорость:	32 узлов
Круизная скорость:	28 узлов
Кают:	4 + 2
Спальных мест:	10
Количество галюнов:	4+1
Объем топливного бака:	4800 л
Объем бака для воды:	1200 л

Основные системы

- Кормовое подруливающее устройство 10Квт
- Джойстик Xenta управления главными двигателями и подруливающими устройствами (на главном посту управления и флайбридже)
- Запасной комплект для 1 генератора (GensetSpareKit)

Электроника

- Автопилот Raymarine со встроенной системой Gyroplus (вместо стандартного)
- Комплект Raymarine G2 (2 дисплея G150 на главн. посту управления и 2 на флайбридже, 2 процессора GPM400, HD digital антенна 4КВт 48 ")
- Счетчик якорной цепи на главном посту управления

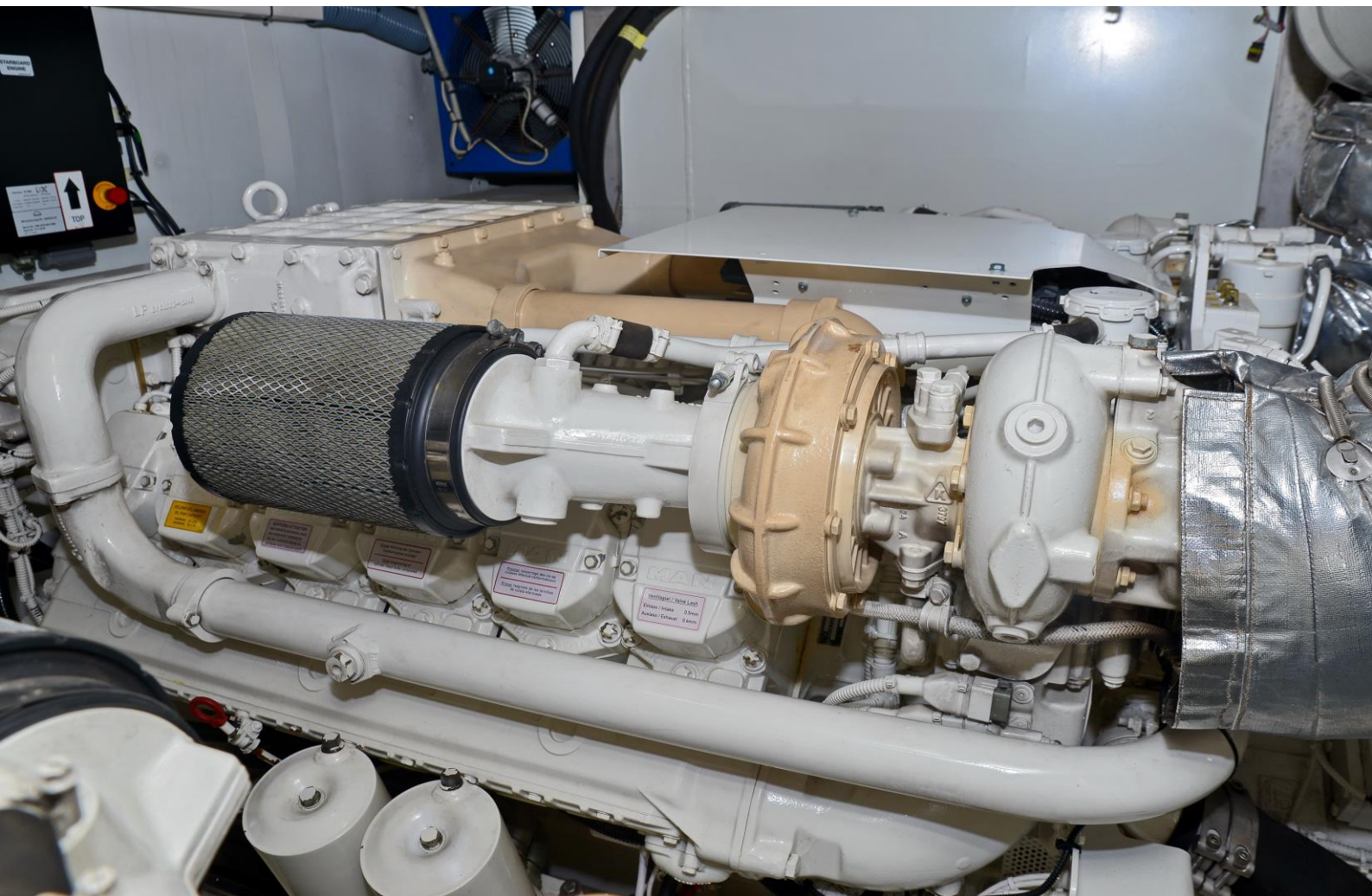


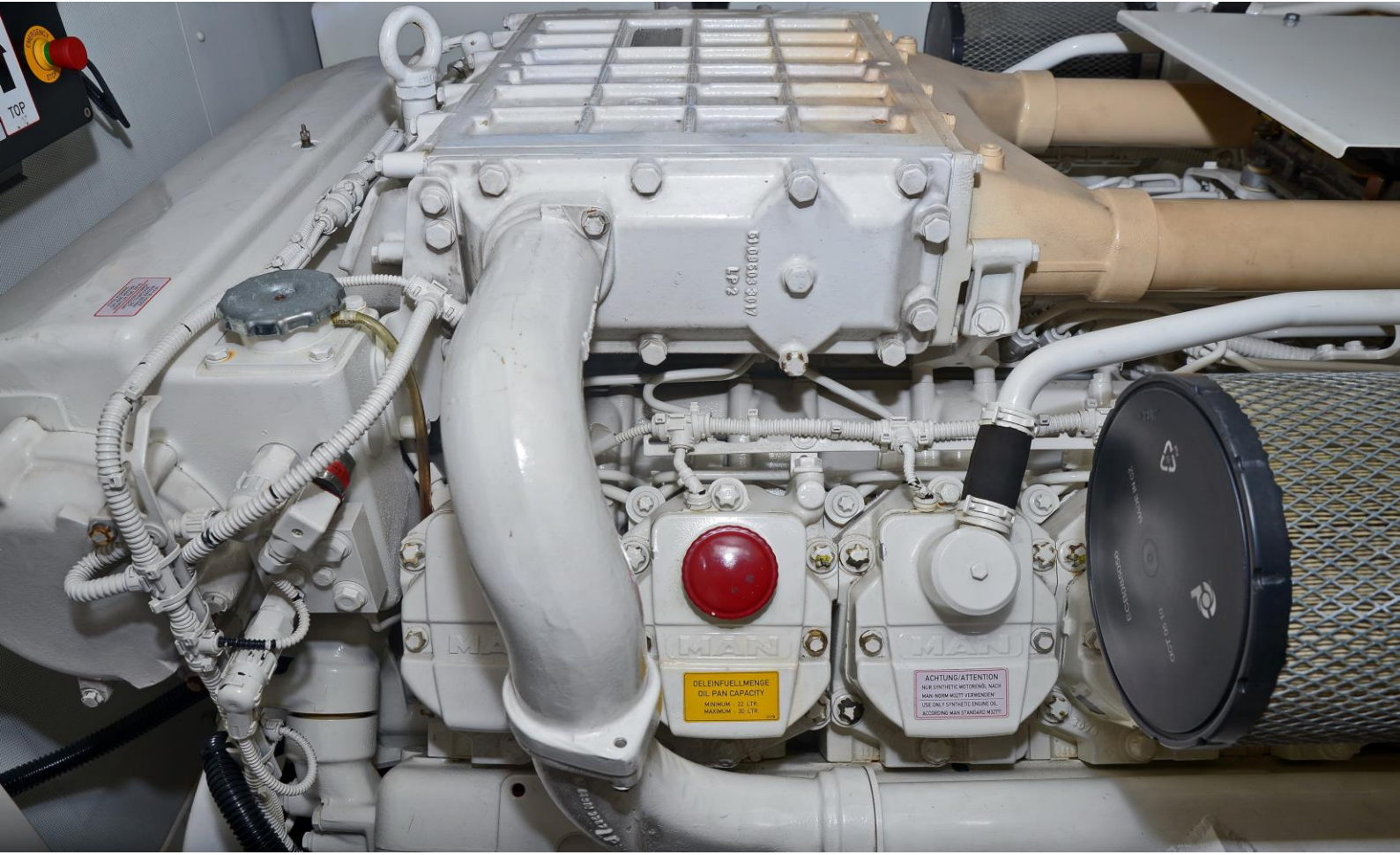












Экстерьер

- Телескопический электро-гидравлический трап с 3 пультами ДУ, автоматически поднимающимися поручнями, тиковой отделкой. Длина 3,4 м, грузоподъемность 160 кг
- Отделка тиком пола флайбриджа в зоне сидений
- Дополнительный пульт управления электрическим фараискателем на главном посту управления
- Два светильника на корме флайбриджа
- Кран-балка на флайбридж с киль-блоком для тендера (500 кг грузоподъемность)
- Киль-блок для тендера
- Держатель для кранцев из нержавеющей стали (на 8 кранцев)
- Покраска корпуса (в Савоне)







Интерьер

- 2 пуфика по правому борту, спинка с электромеханизмом (регулировка)
- Стиральная машинка с сушкой
- Регуляторы яркости освещения в салоне и кокпите
- Сейф в каюте владельца
- Розетка на 220 В - 2 шт
- Розетка на 12 В, как прикуриватель - 2 шт
- Москитные сетки для иллюминаторов
- Пол из дерева на кухне, в столовой и главном посту управления (дерево десапеоак)
- Набор простыней (в каждую каюту) - 2 комплекта
- Видео/Аудио техника ТВ 37" PLASMA в салоне (система hi-lo не включена)
- Hi-lo система для ТВ 37" PLASMA - ТВ не включен
- CD плеер в каюте (указать в какой)
- Видео камеры в кормовой потолочной части и машинном отделении с монитором на главном посту управления















