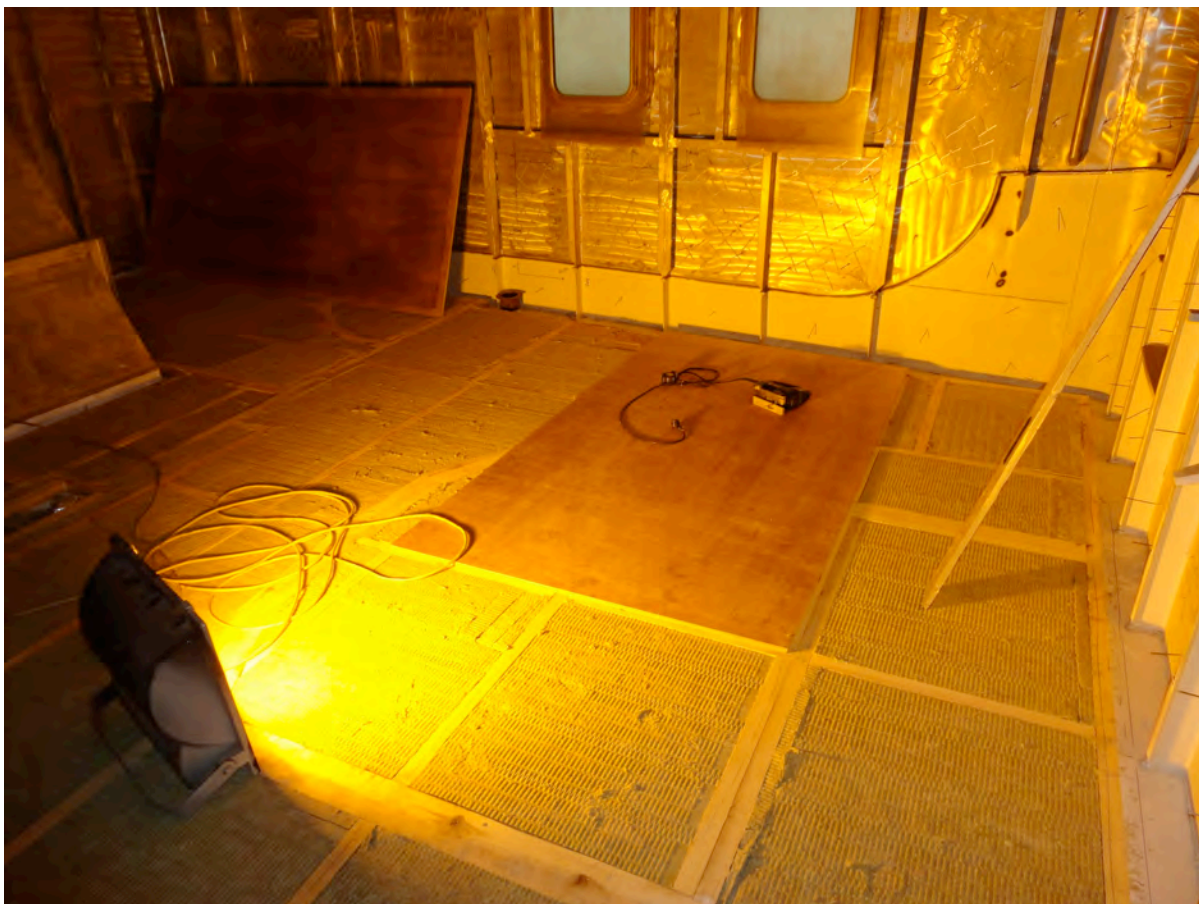


Блок – каюта Владельца – укладка изоляции, плавающего пола и пайол



Блок – каюта Владельца – укладка звуко- и тепло- изоляции бортов, монтаж обрешетки потолка и предварительный монтаж пола кровати



Салон – грунтовка пола перед укладкой плавающего пола



Каюта капитана – монтаж обрешетки и выгородок. Помещение заизолировано



Помещение ходового мостика – монтаж палубного покрытия по уложенной изоляции плавающего пола



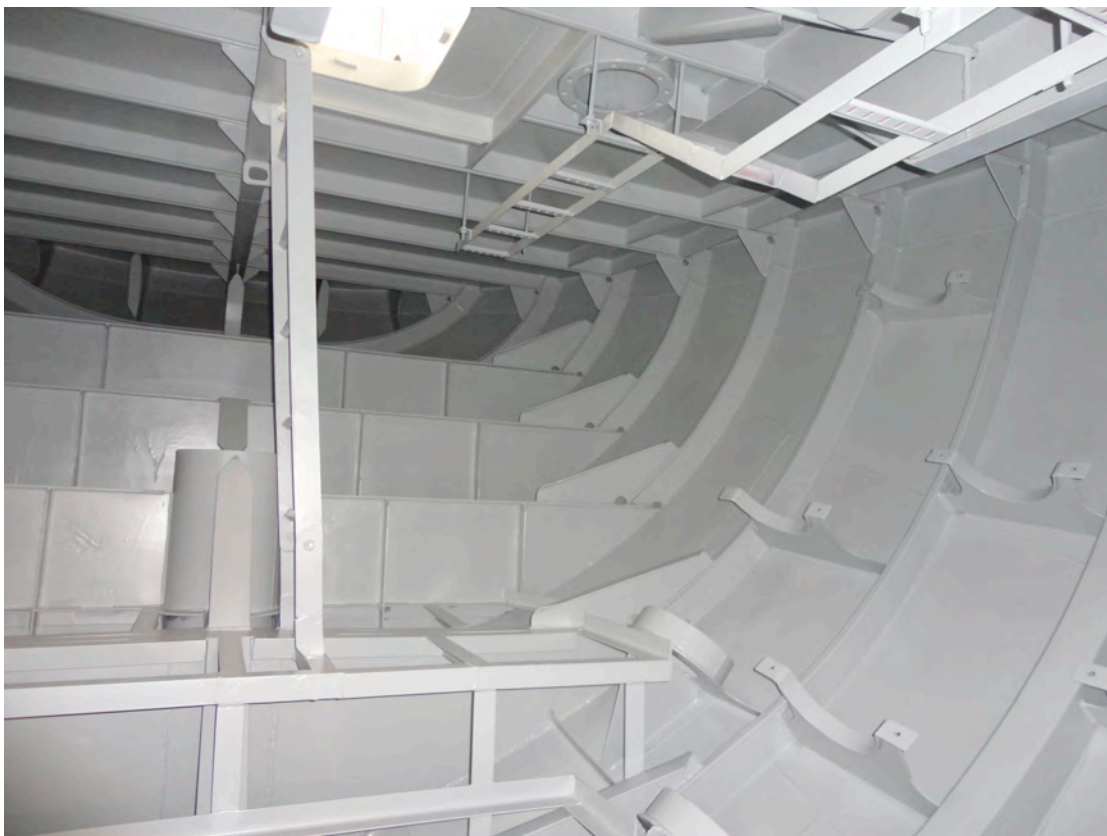
Кают-компания команды – монтаж обрешетки стеновой и потолочной зашивки, монтаж встроенной мебели. Помещение полностью окрашено и заизолировано



Блок экипажа – установка выгородок кают и санузлов. Выполнена окраска изоляция помещений и изготовление пайол. В настоящий момент выгородки демонтированы, в помещении складировано судовое оборудование и имущество.



Ахтерпик – помещение загрунтовано, в настоящий момент выставлены фундаменты рулевой машины



Машинное отделение- развязка системы осушения по ЛБ



Часть участков труб систем после оцинковки – в настоящее время смонтированы



Изготовление тикового покрытия палуб – в настоящий момент складировано в цехе для обеспечения сохранности



Зашивка бортов надстройки внешним контуром пеноизоляции и выравнивание под установку декоративной обшивки



Машинное отделение – вид на установленные дизельные генераторы и главный двигатель перед центровкой



Машинное отделение – гидростанция рулевого управления



Машинное отделение – главный распределительный щит



Цистерна основного запаса топлива (внутри)



Валолинии с винтами – смонтированы и отцентрованы



Блок гостевых кают – системы, изоляция



Отделка каюты Владельца – предварительная сборка в цехе (разобрана и складирована)



Гостевая каюта – предварительная сборка в цехе

